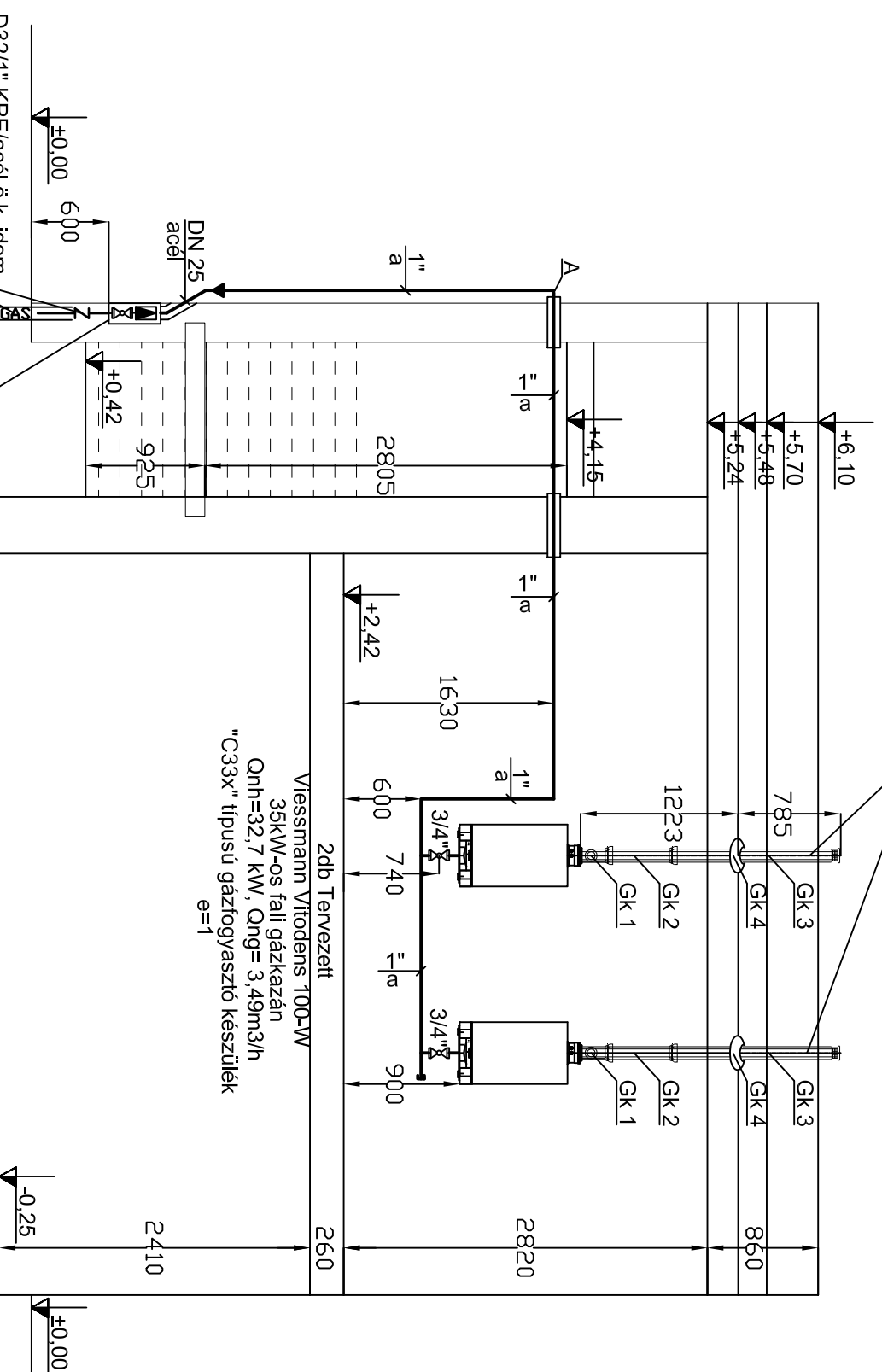
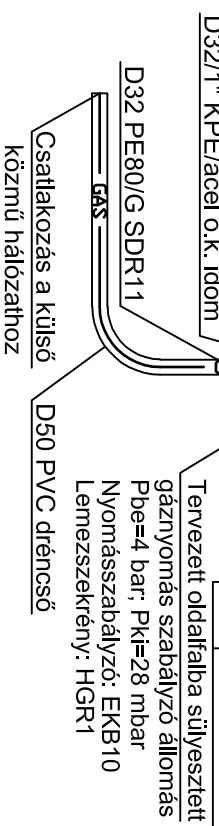
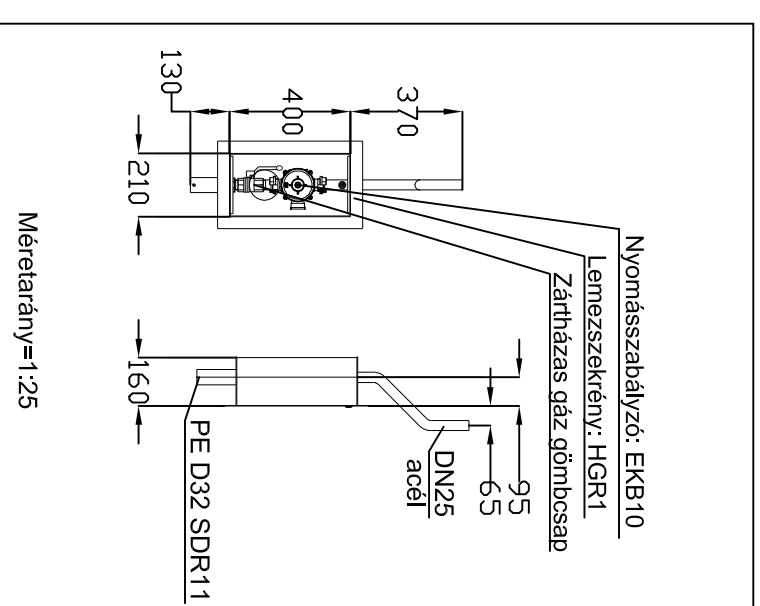
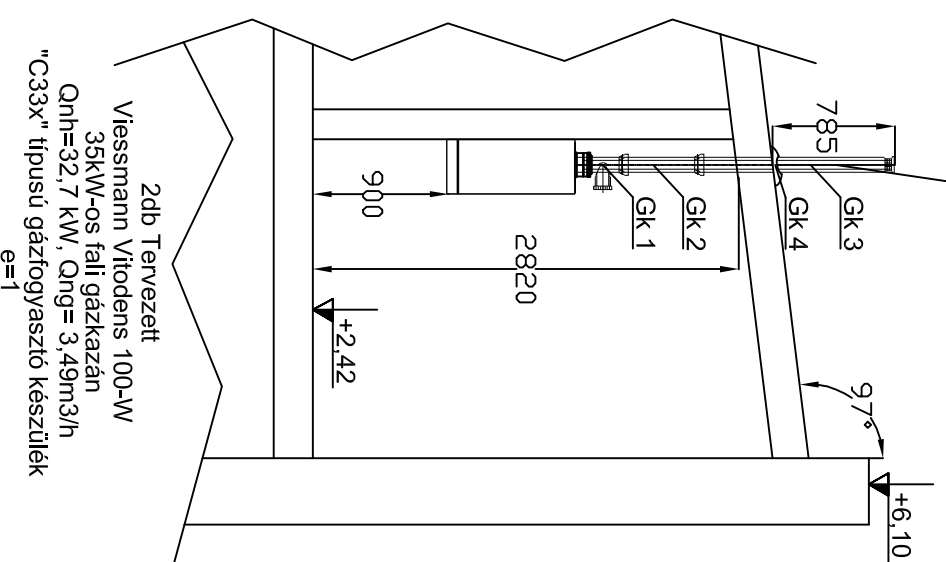


Almeva égéstermék elvezető rendszer
tető fölé vezetve



Almeva égéstermék elvezető rendszer
tető fölé vezetve



Almeva égéstermék elvezető rendszer elemei:
 GK 1 LJK koncentrikus ellenőrző egyenes idom DN 60/100 (LPRTK5)
 GK 2 LJK koncentrikus cső DN 60/100 L=0,50m (LPRK55)
 GK 3 LJK Tetőátvezető idom DN 60/100 L=1,60m (DPDS15)
 GK 4 Lapos tető átvezető idom DN 125 (UV álló műanyag) (ALPP35)

db	Megnevezés	Hőterhelés s kW	Egyide- jűség	Égést. Elvezet. típusa	Gázfogyva sztás (m ³ /h)	Összes gázf. (m ³ /h)	Állapot
2	HAJDÚ HGK-24 kondenzációs falikazán	22,1	1	C	2,3	4,6	Meglévő, bontandó
2	GF25 gázkonvektor	3,3	1	C	0,37	0,74	Meglévő, bontandó
2	Viessmann Vitodens 100	32,7	1	C	3,49	6,98	Tervezett
Átalakítás előtti összes gázigény					5,34	m ³ /h	
Átalakítás utáni összes Gázigény					6,98	m ³ /h	

Krepon Bt

Nyíregyháza Nyár u. 11. III/31
 tel: 06 20/215 3787

Építető: Nyíregyháza Megyei Jogú Város Önkormányzata
 4400 Nyíregyháza, Kossuth tér 1. sz.

Rajz megnevezése:

TOP-6.1.4-15 Társadalmi és környezeti szempontból fenntartható
 turizmusfejlesztés című pályázat keretében a
 Nyíregyházi Állatpark látogatóközpontjának fejlesztése

4431 Nyíregyháza-Sóstófürdő, Sóstói út, Állatpark Hrsz.:15010/2
 Belső gázellátás, függőleges csőtér
 és kémény metszet tervezett kiviteli terv

Simon Tibor Roland
 G-T-15-0572

Rajzoló: Simon Tibor Roland

Méretarány: 1:50; 1:25

Dátum: 2017.01.hó

Rajzszám: Gg-02

Jelmagyarázat:

- gas — Mért középnyomású csatlakozói gázvezeték
- Tervezett kisnyomású mért gázvezeték
- PE-acél átmeneti idom
- Szűkítő idom
- a Fekete acélcső
- ⊗ Zártházas gáz gömbcsap